

# Die Gymnasien von Basel-Stadt





# Basler Gymnasien



**Gymnasium Kirschgarten  
GKG  
Dr. Anja Renold**



**Gymnasium Münsterplatz  
GM  
Dr. Eugen Krieger  
Manuel Pombo**



**Wirtschaftsgymnasium  
WG  
Patrick Langloh  
Stefan Binkert**



**Gymnasium Leonhard  
GL  
Dr. Christian Döbeli**



**Gymnasium Bäumlhof  
GB  
Urban Rieger**

# Ablauf des heutigen Abends

19.00 Information zu den Basler Gymnasien

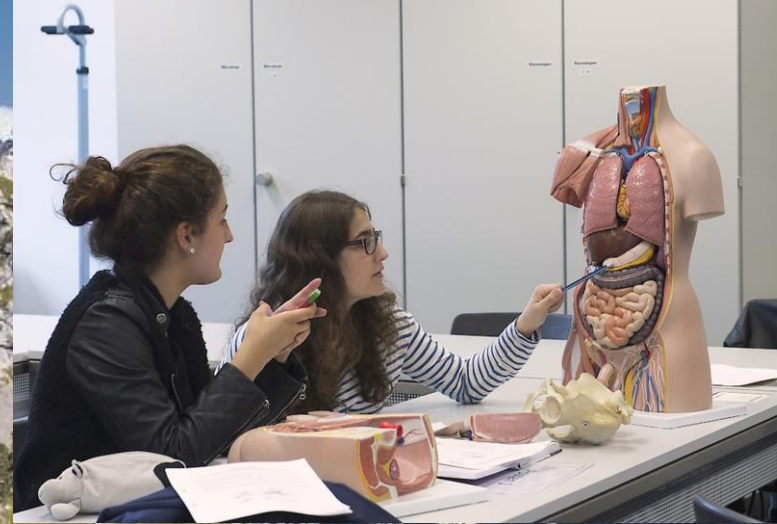
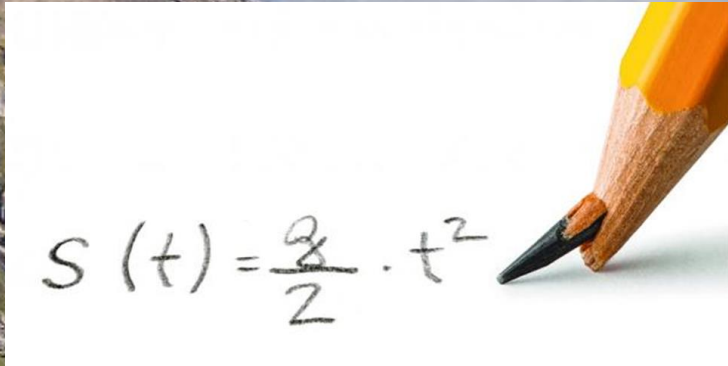
19.30 Vorstellungsrunde 1 der einzelnen Schulen

20.30 Vorstellungsrunde 2 der einzelnen Schulen

21.30 Ende des Abends



# Eine spannende Reise erwartet Sie



# Breite Allgemeinbildung als Ziel



Ar

Sp

hte

Schweizerische Eidgenossenschaft | Kanton Basel-Stadt





# Fächer der Basler Gymnasien

## Grundlagenfächer

Deutsch
Französisch
Englisch
Mathematik
Physik
Chemie
Biologie
Geographie
Geschichte
Wirtschaft & Recht
Bildnerisches Gestalten und/oder Musik
Informatik

## + 1 Schwerpunktfach ab 1. Klasse

Griechisch
Latein
Spanisch
Italienisch
Physik & Anwendungen der Mathematik
Biologie & Chemie
Wirtschaft & Recht
Bildnerisches Gestalten
Musik
Philosophie, Pädagogik & Psychologie
Englisch (nur mit IB)

## + 1 Ergänzungsfach ab 3. Klasse

Anw. d. Mathematik
Physik
Chemie
Biologie
Geographie
Geschichte
Philosophie
Wirtschaft & Recht
Bildn. Gestalten
Musik
Pädagogik & Psychologie
Sport
Informatik

## nicht promotionswirksam

Sport
Projektarbeit
Freiwahlfächer

# Schwerpunktfächer und Standorte

<b>GB</b> Gymnasium Bäumlhof	<b>GKG</b> Gymnasium Kirschgarten	<b>GL</b> Gymnasium Leonhard	<b>GM</b> Gymnasium am Münsterplatz	<b>WG</b> Wirtschafts- gymnasium
<ul style="list-style-type: none"> <li>▪ Bildnerisches Gestalten</li> <li>▪ Musik</li> <li>▪ Biologie und Chemie</li> <li>▪ Latein (<i>falls genügend Anmeldungen</i>)</li> <li>▪ Physik und Anwendungen der Mathematik</li> <li>▪ Italienisch</li> <li>▪ Spanisch</li> </ul> <p style="text-align: center;"><i>IB möglich</i></p>	<ul style="list-style-type: none"> <li>▪ Bildnerisches Gestalten</li> <li>▪ Biologie und Chemie</li> <li>▪ Physik und Anwendungen der Mathematik</li> </ul> <p style="text-align: center;"><i>Immersion möglich</i></p>	<ul style="list-style-type: none"> <li>▪ Bildnerisches Gestalten</li> <li>▪ Musik</li> <li>▪ Italienisch</li> <li>▪ Spanisch</li> </ul> <p style="text-align: center;"><i>Immersion möglich</i></p>	<ul style="list-style-type: none"> <li>▪ Griechisch</li> <li>▪ Latein</li> <li>▪ Spanisch</li> <li>▪ Philosophie, Psychologie und Pädagogik</li> <li>▪ Englisch (nur mit IB)</li> </ul> <p style="text-align: center;"><i>IB und Immersion möglich</i></p>	<ul style="list-style-type: none"> <li>▪ Wirtschaft und Recht</li> <li>▪ Philosophie, Psychologie und Pädagogik</li> </ul> <p style="text-align: center;"><i>Immersion möglich</i></p>

# Aufnahmebedingungen

## Kanton AG; Fricktal

### Bezirksschule

in beiden Zeugnissen ein Notendurchschnitt von mind. 4.7

(doppelt zählen D, M, NT, RZG; einfach zählen E, F; Durchschnitt der Fächer Pol. Bildung, W/A/H, M&I sowie der Fächer Mus, Sport und BG oder TG);

Note 4.0 in den Fächern D und M

- ⇒ definitive Aufnahme
- ⇒ provisorische Aufnahme, falls im zweiten Zeugnis der Notendurchschnitt nicht erreicht wird

***Bei provisorischer Aufnahme darf das erste Schuljahr am Gymnasium nicht repetiert werden.***



# Kanton SO: Bezirk Dorneck

## Aus der Sekundarschule P / E plus:

Erfüllte Promotionsbedingungen (definitive Beförderung) im Zeugnis des 2. Semesters des 9. SJ: Die Aufnahme erfolgt definitiv.

Bei Nicht-Erfüllen der Voraussetzungen ist **kein Eintritt** in ein Gymnasium (BS / BL) möglich.

## Aus der Sekundarschule E:

Definitive Beförderung im Zeugnis des 1. Semesters und Notenschnitt 5.20 in den Fächern D, F/E (ungerundeter Schnitt) und M (doppelt gezählt); die Aufnahme erfolgt definitiv.

Bei Nicht-Erfüllen der Voraussetzungen → **Aufnahmeprüfung** an einer Solothurner Mittelschule

# Kanton BL: Allschwil/Schönenbuch

## Niveau P:

In allen Promotionsfächern ein Notendurchschnitt von mindestens **4.0** und eine Punktesumme von mindestens **34** aus den einfach zählenden Zeugnisnoten in den Fächern E, F, Bio, Phy sowie den doppelt zählenden Zeugnisnoten in den Fächern D und M

Wenn die Bedingungen in beiden Zeugnissen erfüllt werden, erfolgt die Aufnahme definitiv, werden sie nur in einem Zeugnis erfüllt, erfolgt die Aufnahme provisorisch.

***Bei provisorischer Aufnahme darf das erste Schuljahr am Gymnasium nicht repetiert werden.***



# Kanton BL: Allschwil/Schönenbuch

## Niveau E:

In allen Promotionsfächern ein Notendurchschnitt von mindestens **5.0** und eine Punktesumme von mindestens **40** aus den einfach zählenden Zeugnisnoten in den Fächern E, F, Bio, Phy sowie den doppelt zählenden Zeugnisnoten in den Fächern D und M.

Wenn die Bedingungen in beiden Zeugnissen erreicht werden, erfolgt die Aufnahme definitiv, werden sie nur in einem Zeugnis erfüllt, erfolgt die Aufnahme provisorisch.

***Bei provisorischer Aufnahme darf das erste Schuljahr am Gymnasium nicht repetiert werden.***

***→ Es kann keine Aufnahmeprüfung absolviert werden.***

# Weitere Hinweise zur Aufnahme

- Entscheidend ist der Wohnsitzkanton, fragen Sie darum im Zweifelsfall dort nach.
- Privatschulen: Es bestehen teilweise Vereinbarungen für den Übertritt (z. B. RSS), wobei auch hier der Wohnsitz entscheidend ist. Sie dürfen sich gerne mit uns in Verbindung setzen.
- Elektronische Anmeldung auf der baselstädtischen Plattform [www.schul-netz.com/anmeldesystem\\_bs](http://www.schul-netz.com/anmeldesystem_bs)  
**Zeitfenster: 8. – 31. Januar 2024 (16.00 Uhr)**  
Der Link wird auf allen Seiten der Gymnasien aufgeschaltet, sobald das Anmeldefenster geöffnet ist.



# Weitere Hinweise zur Aufnahme

- Bei der Anmeldung für ein Basler Gymnasium sind immer **zwei Wünsche** anzugeben. Wir versuchen, Ihre Wünsche so weit wie möglich zu berücksichtigen.
- Aufgrund von begrenzten Raum- und Personalkapazitäten kann es vorkommen, dass weder der erste noch der zweite Wunsch erfüllt werden, insbesondere falls die Erst- und Zweitwahl das gleiche Gymnasium betreffen. In diesen Fällen werden wir nach Ablauf der Anmeldefrist direkt mit Ihnen Kontakt aufnehmen.

# Informationsabende der Gymnasien

**Montag 27. November – Freitag 1. Dezember 2023**

- 27. Nov. 2023, Gymnasium Bäumlhof
- 28. Nov. 2023, Gymnasium Kirschgarten
- 29. Nov. 2023, Gymnasium Leonhard
- 30. Nov. 2023, Wirtschaftsgymnasium
- 01. Dez. 2023, Gymnasium Münsterplatz

Genauere Zeiten (ab 18.00 Uhr) entnehmen Sie bitte auf den entsprechenden Schulwebseiten. Die Informationsanlässe finden in den Aulen der jeweiligen Gymnasien statt.



# Zum Schluss noch ein Hinweis...

- ❖ Die Gymnasien in Basel-Stadt und Basel-Landschaft haben vereinbart, keine Schnuppertage und Schnupperwochen an den Gymnasien anzubieten.
- ❖ Herzlichen Dank für Ihr Verständnis!

# Fragen?





# Follow us on Instagram



gymnasium\_baeumlihof

Gefolgt ▾

Nachricht senden



624 Beiträge 1.427 Follower 1.311 Gefolgt

**Gymnasium Bäumlhof Basel**

Bildung

- Basler Gymnasium im Grünen seit 1969
  - Sportklassen / GBplus / IB World School
  - Breitgefächertes Schwerpunktfach-Angebot
  - Totalsanierung 2014–2018
- 📍 [linktr.ee/gymbaeumli](https://linktr.ee/gymbaeumli)

Abonniert von [gymnasiumkirschgarten](#), [alguski](#), [zieglerregula](#) und 35 weiteren



gkgbs.ch

Gefolgt ▾

Nachricht senden



121 Beiträge 759 Follower 94 Gefolgt

**Gymnasium Kirschgarten**

Schule

Das mit dem MINT-Label ausgezeichnete Gymnasium Kirschgarten legt n Schwerpunkt fächern den Fokus auf Naturwissenschaften und Kunst.  
📍 [www.gkgbs.ch](https://www.gkgbs.ch)

Abonniert von [alguski](#), [pam\\_gkgresearch](#), [gymnasium\\_muensterplatz](#) und 21 weiter



gymnasiumleonhardbasel

Gefolgt ▾

Nachricht senden



63 Beiträge 662 Follower 68 Gefolgt

**Gymnasium Leonhard Basel**

Bildung

Gymnasium im Stadtzentrum von Basel  
Schwerpunktfächer Italienisch, Spanisch, Musik und Bildnerisches Gestalten  
📍 [www.gymnasium-leonhard.ch](https://www.gymnasium-leonhard.ch)

Abonniert von [tamsch](#), [gymnasium\\_baeumlihof](#), [gymmuzzenz](#) und 11 weiteren



gymnasium\_muensterplatz  
Z

Gefolgt ▾

Nachricht senden



44 Beiträge 592 Follower 85 Gefolgt

**Gymnasium am Münsterplatz Basel**

Bildung

- Im Herzen Basels ab dem 11. Jh.
  - Coachingklassen / IB World School / Förderprogramm
  - Schwerpunktfächer PPP, Englisch, Spanisch, Latein, Griechisch
- 📍 [www.gmbasel.ch](https://www.gmbasel.ch)

Abonniert von [gymnasium\\_baeumlihof](#), [fmsbasel](#), [sek.dewette](#) und 6 weiteren



ww\_basel

Gefolgt ▾

Nachricht senden



274 Beiträge 827 Follower 98 Gefolgt

**WG, WMS und IMS Basel**

Mittelschule

Eine Schule, zwei Abteilungen, drei Angebote. Wirtschaftsgymnasium, Wirtsch Informatikmittelschule unter einem Dach.  
📍 [www.45plus.blog](https://www.45plus.blog)

Abonniert von [gymnasium\\_baeumlihof](#), [alguski](#), [conradin\\_cramer](#) und 5 weiteren



# Informationen der Gymnasien



**Gymnasium Kirschgarten  
Aula**



**Gymnasium Leonhard  
EG 018**



**Gymnasium Münsterplatz  
EG 022**



**Wirtschaftsgymnasium  
EG 026**



**Gymnasium Bäumlihof  
EG 024**



*Vielen Dank für Ihre  
Aufmerksamkeit!*

