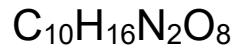


EDTA (0.1mol/L)



Gefahren:

In dieser Konzentration der Lösung kein gefährlicher Stoff nach GHS.

Sicherheitsmassnahmen:

Schutzbrille tragen.

Bei zu erwartendem Hautkontakt: Schutzhandschuhe tragen.

Erste-Hilfe-Massnahmen:

Nach Hautkontakt: Mit viel Wasser waschen.

Nach Augenkontakt: Einige Minuten lang behutsam mit Wasser ausspülen. Eventuell vorhandene Kontaktlinsen nach Möglichkeit entfernen. Weiter ausspülen.

Nach Verschlucken oder Unwohlsein: Mund ausspülen. Kein Erbrechen herbeiführen. Arzt oder Tox Info konsultieren.

Notrufnummern:

Allgemein: 112

Sanität: 144

Feuerwehr: 118

Tox Info: 145