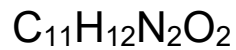


Tryptophan



Gefahren:

Kein gefährlicher Stoff nach GHS.

Sicherheitsmassnahmen:

Schutzbrille tragen.

Erste-Hilfe-Massnahmen:

Nach Hautkontakt:

Nach Augenkontakt:

Nach Verschlucken
oder Unwohlsein: Arzt oder Tox Info konsultieren.

Notrufnummern:

Allgemein: 112

Sanität: 144

Feuerwehr: 118

Tox Info: 145